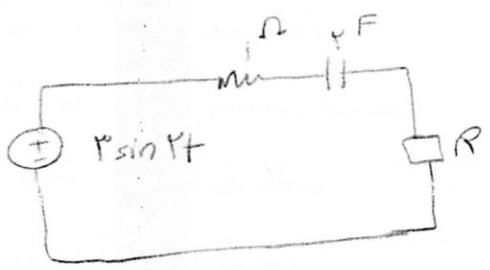
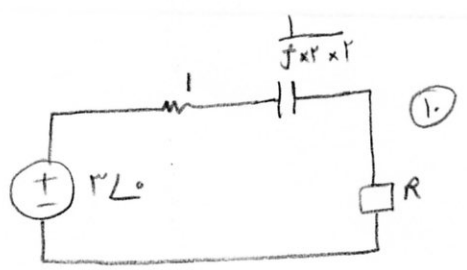


یک آمپرمتر با صفت LCD از نوع انحرافی است یا تقادلی. توضیح دهید. ضمناً در مدار زیر برای اندازه گیری مقدار R توان L کسیمی به R می رسد.



[Handwritten signature]

تک آمپرمتر دیجیتال، چون از جریان نمونه می گیریم و آنرا تحلیل می کنیم و در آخر در نمایشگر نشان می دهد تقادلی است. (۱۵)



در مدار باید $R = |z_{th}|$ پس

$$R = \sqrt{1^2 + \left(\frac{1}{3}\right)^2} \Rightarrow R = \frac{\sqrt{10}}{3}$$